

ANNEXE 1 : PLAN CADASTRAL - SITUATION PARCELLAIRE (2/5)

Tableau des parcelles sollicitées suite à réduction du périmètre d'autorisation d'exploiter

Les parcelles concernées par le périmètre futur correspondant aux surfaces sollicitées en renouvellement et en extension sont détaillées dans le tableau ci-après :

Les modifications sont indiquées en [bleu](#)

Commune	Section Cadastrale	Numéro parcellaire	Surface totale (en m ²)	Surface sollicitée (en m ²)
Parcelles autorisées pour le site G1 (arrêté du 23/06/1997)				
QUESOY (22)	C	276	4 740	4 740
		277	2 604	2 604
		278	4 063	4 063
		279	4 238	4 238
		280	4 339	4 339
		281	4 781	4 781
		282	6 040	6 040
		283 (ex 468p)	3 782	3 782
		481	1 851	1 851
		484	3 726	3 726
		485	2 985	2 985
		487	3 940	3 940
		490	2 235	2 235
		491	2 147	2 147
		492	6 025	6 025
		493	5 725	5 725
		494	7 080	7 080
		495	1 152	1 152
		496	4 368	4 368
		497	4 375	4 375
		498	5 175	5 175
		499	6 240	6 240
		500	3 605	3 605
		501	4 120	4 120
		502	3 445	3 445
		503	1 545	1 545
		504	1 475	1 475
		505	3 320	3 320
		506	1 809	1 809
		507	1 762	1 762
		508	1 802	1 802
		509	2 505	2 505
		510	2 820	2 820
		512	2 615	2 615
		513	1 090	1 090
		514	1 570	1 570
		515	1 835	1 835
		516	650	650
		517	3 635	3 635
		518	6 480	6 480
		519	5 175	5 175
		520	5 475	5 475
		521	5 190	5 190
		522	208	208
		523	5 690	5 690
		524	162	162
		525	240	240
		526	230	230
		527	1 151	1 151
		528	2 673	2 673
		529	1 540	1 540
		530	2 285	2 285
		531	7 090	7 090
532	6 265	6 265		
533	2 175	2 175		
534	4 125	4 125		
535	3 133	3 133		
536	5 080	5 080		

ANNEXE 1 : PLAN CADASTRAL - SITUATION PARCELLAIRE (3/5)

Commune	Section Cadastrale	Numéro parcellaire	Surface totale (en m ²)	Surface sollicitée (en m ²)	
Quessoy (22)		537	2 454	2 454	
		538	386	386	
		539	5 460	5 460	
		540	4 745	4 745	
		541	3 970	3 970	
	C	542	7600	7600	
		543	11 166	11 166	
		544	8 858	8 858	
		545	9 277	9 277	
		546	6 886	6 886	
		547	6 148	6 148	
		548	6 031	6 031	
		549	61	61	
		550	6 627	6 627	
		799	85	85	
		810	1 276	1 276	
		811	844	844	
		812	1 254	1 254	
		927	1 520	1 520	
		928	620	620	
		929	2 260	2 260	
		930	2 440	2 440	
		931	1 540	1 540	
		947 (ex 468p)	6	6	
		964 (ex 468p)	6 966	6 966	
		965 (ex 468p)	570	570	
		966	406	406	
		967	81	81	
		968 (ex 889p)	5624	5624	
		969 (ex 889p)	120	120	
		970 (ex 891p)	168	168	
		971 (ex 891p)	37	37	
		978 (ex 489)	5 203	5 203	
		980	2 629	2 629	
		Ex CD n°28 p	-	4 165*	
		VC n°33 p (2 parties)	-	3 368*	
		E	58	960	960
			59	4 900	4 900
			60	4 881	4 881
			61	2 547	2 547
	62		3 048	3 048	
	63		3 120	3 120	
64	5 570		5 570		
65	5 820		5 820		
66	5 080		5 080		
67	5 130		5 130		
68p	8 721		2 300		
116	8 805		8 805		
117	1 720		1 720		
118	6 408		6 408		
119	5 170		5 170		
120	7 010		7 010		
121	2 989		2 989		
135	5 330		5 330		
136	10 283		10 283		
137	5 275		5 275		
138	964		964		
139	274		274		
2093	670		670		

ANNEXE 1 : PLAN CADASTRAL - SITUATION PARCELLAIRE (4/5)

Commune	Section Cadastrale	Numéro parcellaire	Surface totale (en m ²)	Surface sollicitée (en m ²)
	E	2389 (ex 115p)	3 316	3 316
		2409 (ex 122p)	1 366	1 366
		VC n°51 p	-	3 552*
Quessoy (22)	ZN	3p (ex E73p)	6 986	511*
		6p (ex E74p)	3 414	632*
		7p (ex E75p)	1 965	572*
		8p	8 540	3 793*
		12p	17 150	4 215*
		87	95 043	95 043
		CR n°21 p (2 parties)	-	2 826*
Parcelles autorisées pour le site G2 (arrêté du 31/12/2002)				
Quessoy (22)	ZR	16p	5 398	3 455
		20	5 004	5 004
		21	7 134	7 134
		22	3 983	3 983
		28	3 505	3 505
		29	5 611	5 611
		82	6 454	6 454
		83	1 919	1 919
		84	5 235	5 235
		103p	836	794*
		112 (ex 19p)	62	62
		113 (ex 19p)	1 566	1 566
		114 (ex 19p)	460	460
		121p (ex VC 33p)	3 720	3 480
		122 (ex VC 33p)	720	720
		123 (ex 27p)	382	382
		124 (ex 27p)	17 780	17 780
		125 (ex 23p)	8 994	8 994
		126 (ex 23p)	6 829	6 829
		127 (ex 17p-18p)	5 038	5 038
		128 (ex 17p-18p)	7 245	7 245
		129 (ex 17p-18p)	131	131
		130 (ex 17p-18p)	7 784	7 784
		131 (ex 102p)	1 672	1 672
132 (ex 102p)	3 938	3 938		
133 (ex 85p)	209	209		
134 (ex 85p)	1 079	1 079		
135 (ex 81p)	13 021	13 021		
136 (ex 81p)	7 092	7 092		
137 (ex 86p)	7 389	7 389		
138p (ex 86p)	50 622	41 880*		
Parcelles sollicitées à l'extension				
Quessoy (22)	ZR	96p	7 824	6 570*
		120p	57 040	51 453*
		138p	50 622	4 413*
	C	486	3 076	3 076
		68p	8 721	6 421
	E	69	2 950	2 950
		71	4 270	4 270
		2p	1 782	34*
	ZN	3p	6 986	3 367*
		6p	3 414	1 965*
7p		1 965	1 100	
8p		8 540	3 749*	
Quessoy (22)	ZN	9p	3 291	3 291 2 931
		10	7 341	7 341

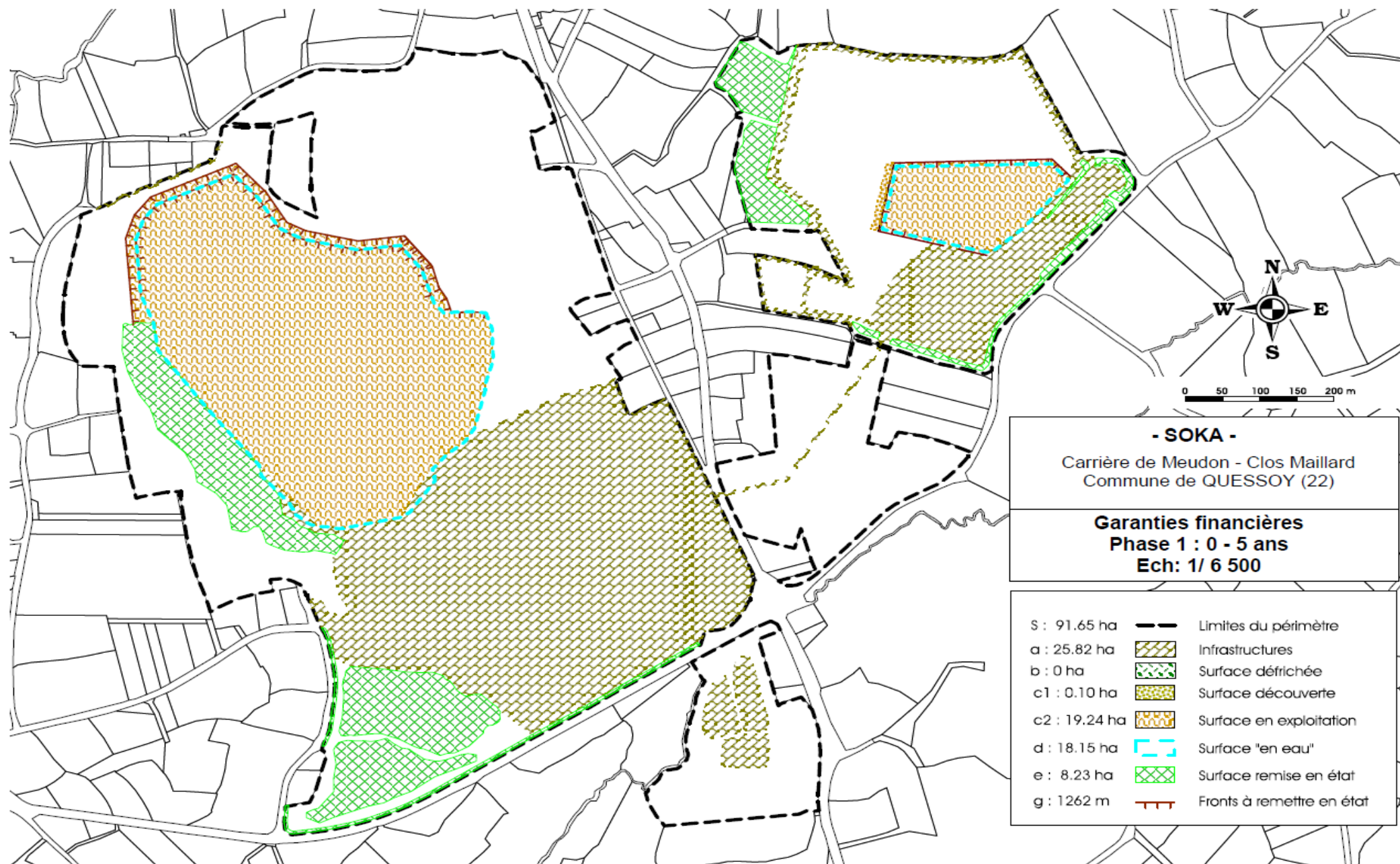
ANNEXE 1 : PLAN CADASTRAL - SITUATION PARCELLAIRE (5/5)

	11	7 575	7 575
	12p	17 150	12 935
	13	1 521	1 521
	14	302	302
	15	3 984	3 984
	16	3 910	3 910
	17	4 131	4 131
	18	9 117	9 117
	19	9 638	9 638
	20	12 601	12 601
	21	2-230	2-230
	53	1 478	1 478
	112p	64 468	41 694*
	CR n°21 p	-	2 443*
	VC n°23p	-	2 473*
Surface renouvelée du site G1 (m²)			530 512
Surface renouvelée du site G2 (m²)			179 845
Surface sollicitée à l'extension (m²)			216 428 206 101
SURFACE TOTALE SOLLICITÉE (m²)			926 389 916 458

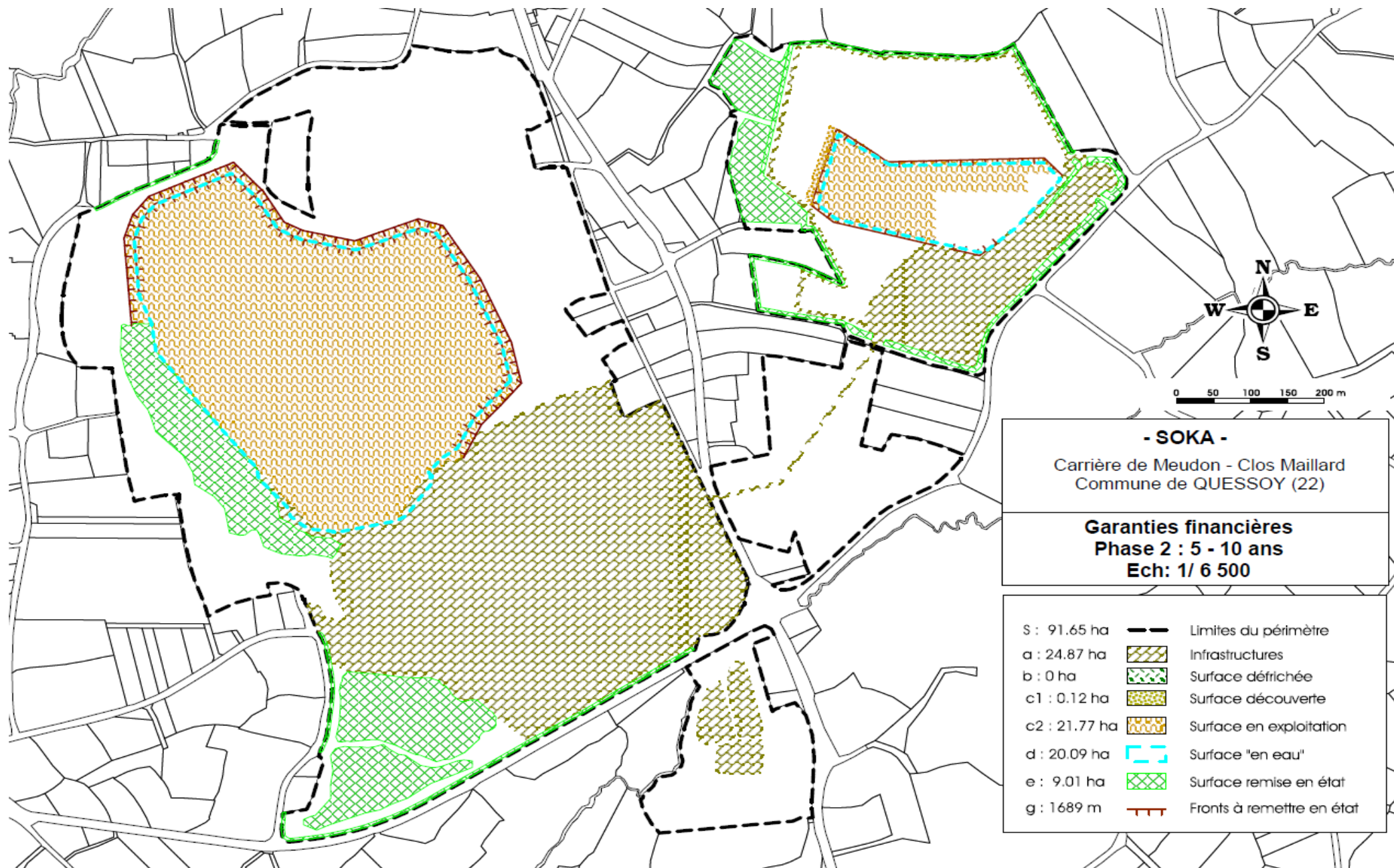
* estimé sur SIG.

Au niveau de la parcelle ZN 9, 360 m² sont exclus du périmètre pour permettre la création d'un accès à la parcelle ZN10.

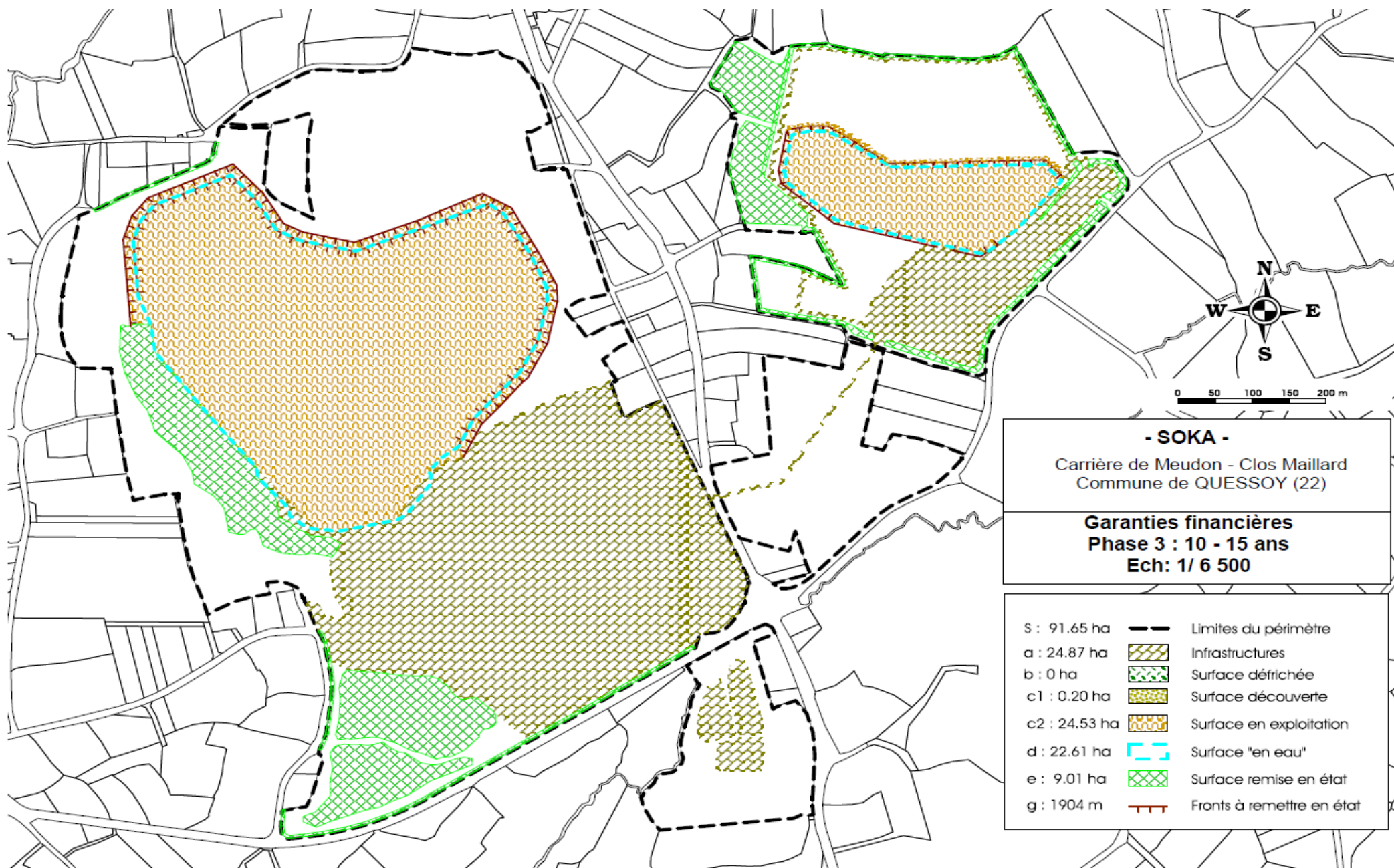
ANNEXE 2 : GARANTIES FINANCIÈRES - PHASAGE (1/6)



ANNEXE 2 : GARANTIES FINANCIÈRES - PHASAGE (2/6)



ANNEXE 2 : GARANTIES FINANCIÈRES - PHASAGE (3/6)



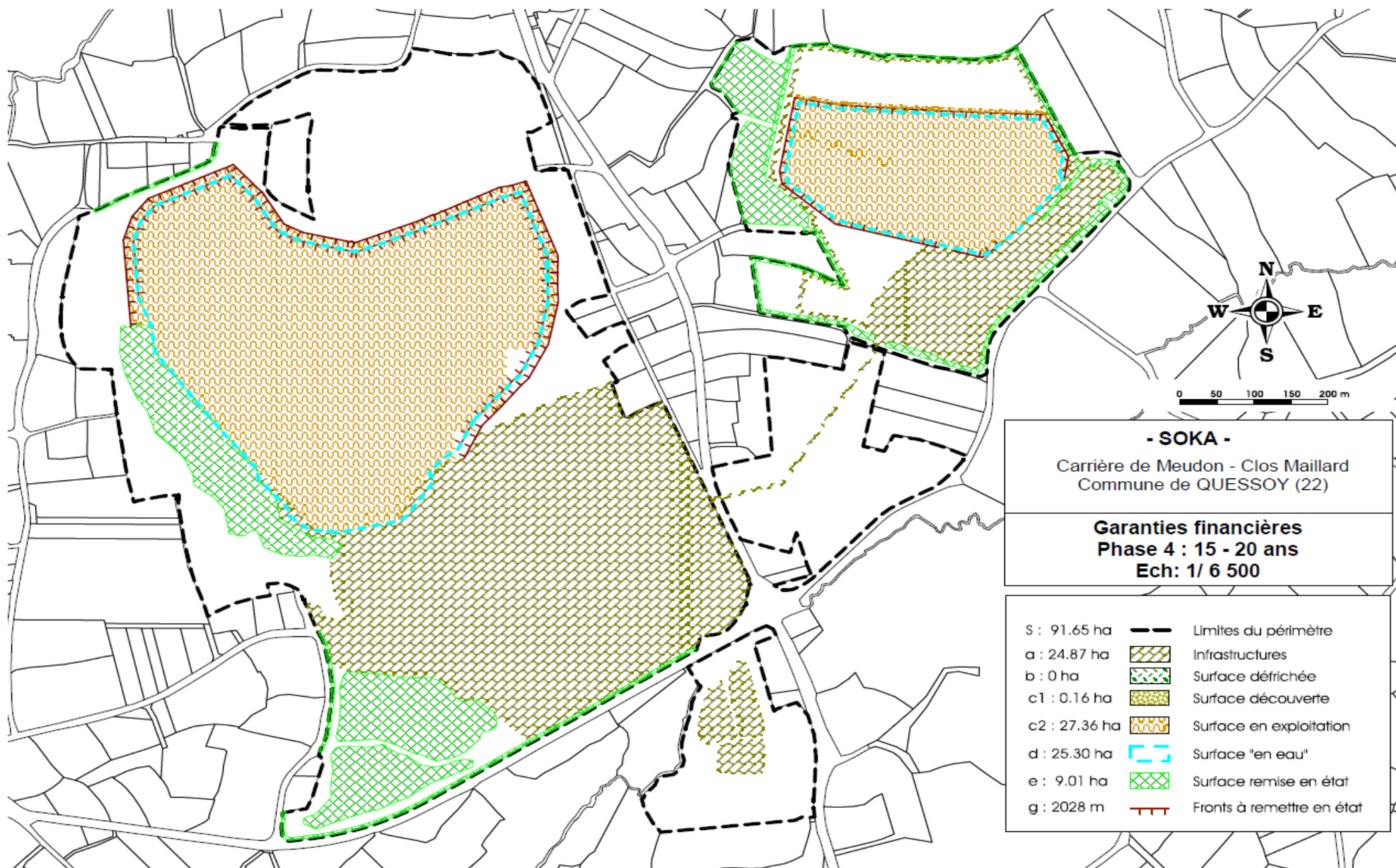
- SOKA -

Carrière de Meudon - Clos Maillard
Commune de QUESOY (22)

Garanties financières
Phase 3 : 10 - 15 ans
Ech: 1/ 6 500

S : 91.65 ha	— — —	Limites du périmètre
a : 24.87 ha	▨	Infrastructures
b : 0 ha	▧	Surface défrichée
c1 : 0.20 ha	▩	Surface découverte
c2 : 24.53 ha	▪	Surface en exploitation
d : 22.61 ha	— — —	Surface "en eau"
e : 9.01 ha	▧	Surface remise en état
g : 1904 m	▬▬▬	Fronts à remettre en état

ANNEXE 2 : GARANTIES FINANCIÈRES - PHASAGE (4/6)



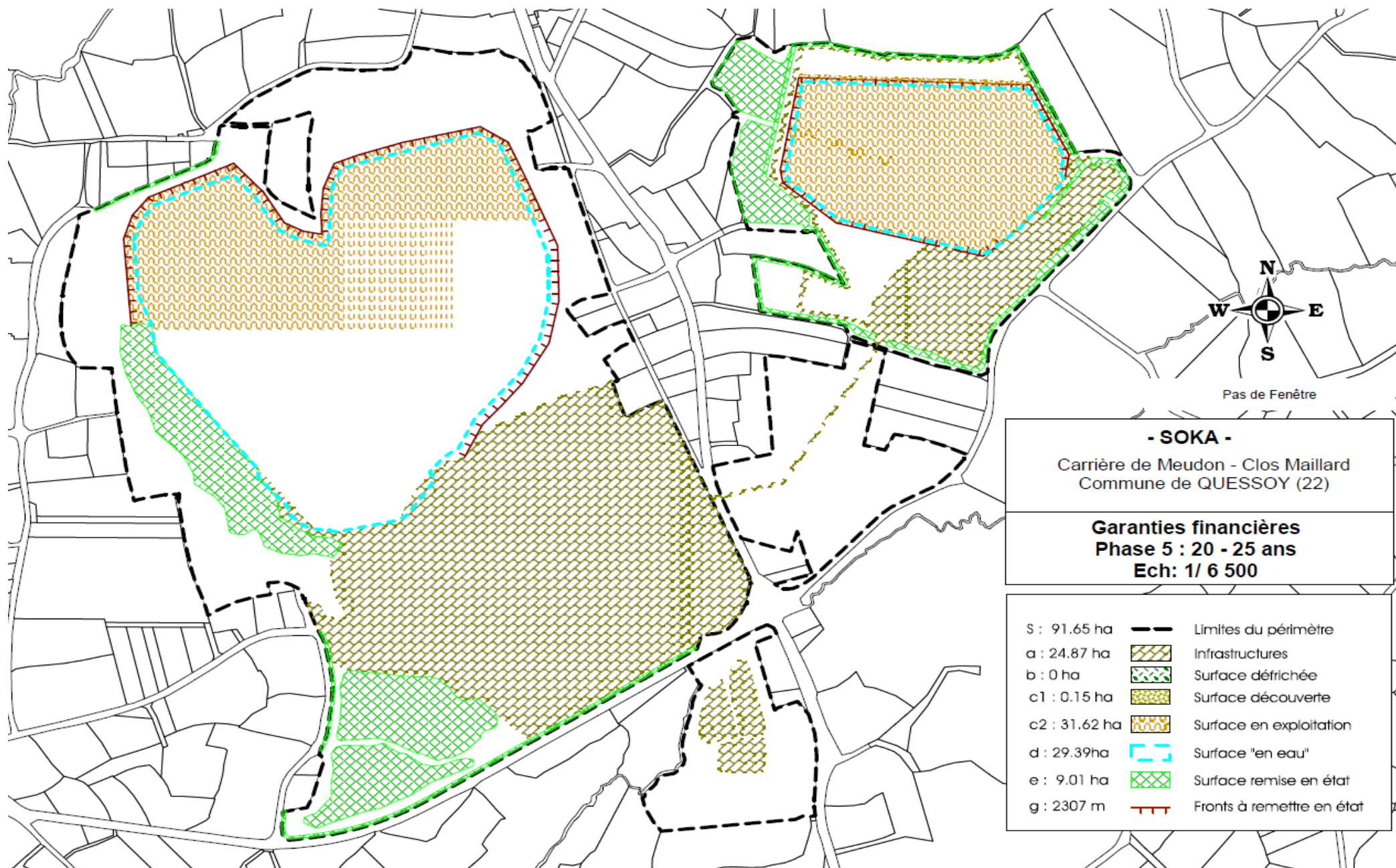
- SOKA -

Carrière de Meudon - Clos Maillard
Commune de QUESOY (22)

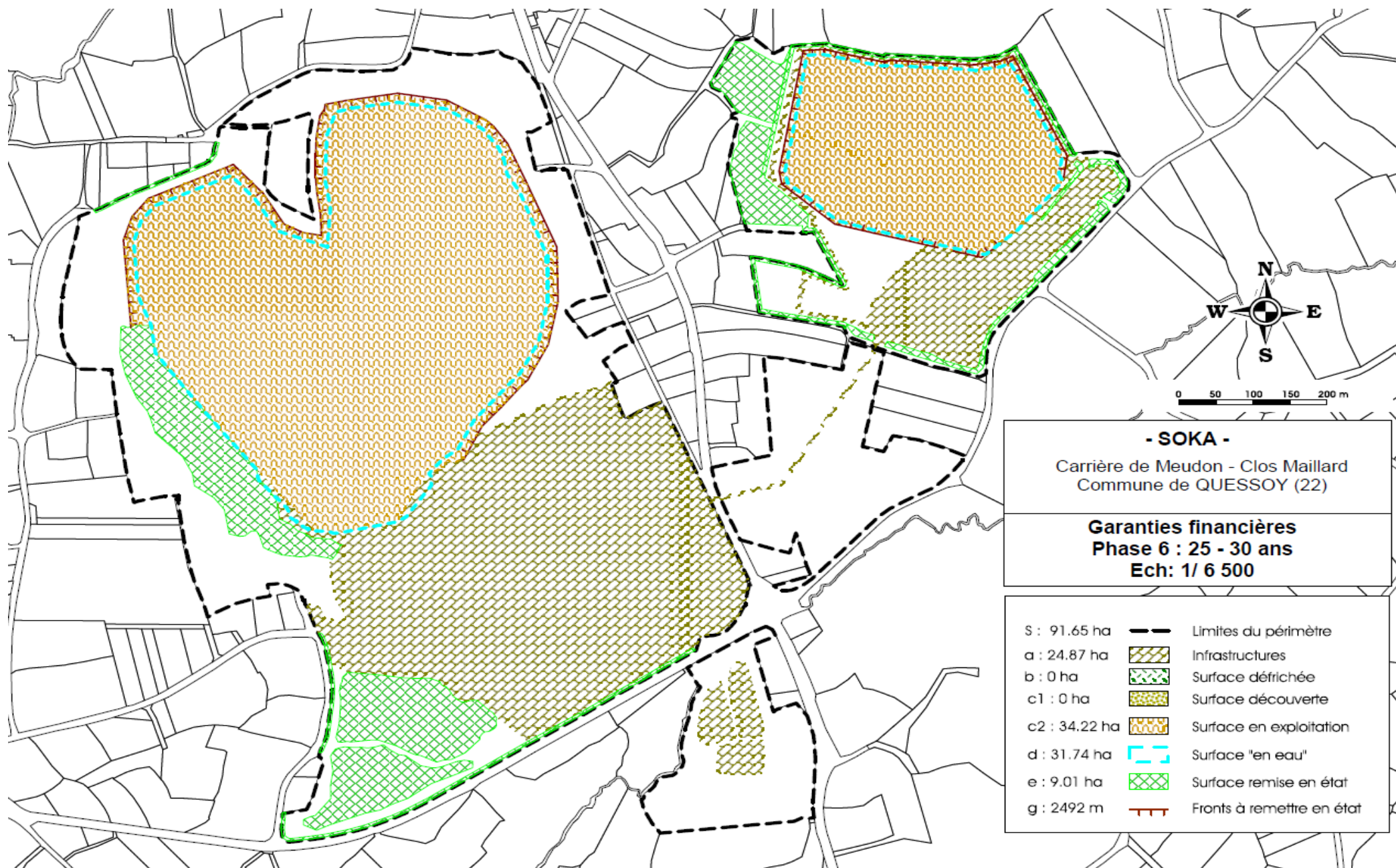
Garanties financières
Phase 4 : 15 - 20 ans
Ech: 1/ 6 500

S : 91.65 ha	— — —	Limites du périmètre
a : 24.87 ha	Diagonal hatching (top-left to bottom-right)	Infrastructures
b : 0 ha	Green cross-hatching	Surface défrichée
c1 : 0.16 ha	Yellow cross-hatching	Surface découverte
c2 : 27.36 ha	Orange cross-hatching	Surface en exploitation
d : 25.30 ha	Blue dashed line	Surface "en eau"
e : 9.01 ha	Green cross-hatching (diagonal)	Surface remise en état
g : 2028 m	Red dashed line	Fronts à remettre en état

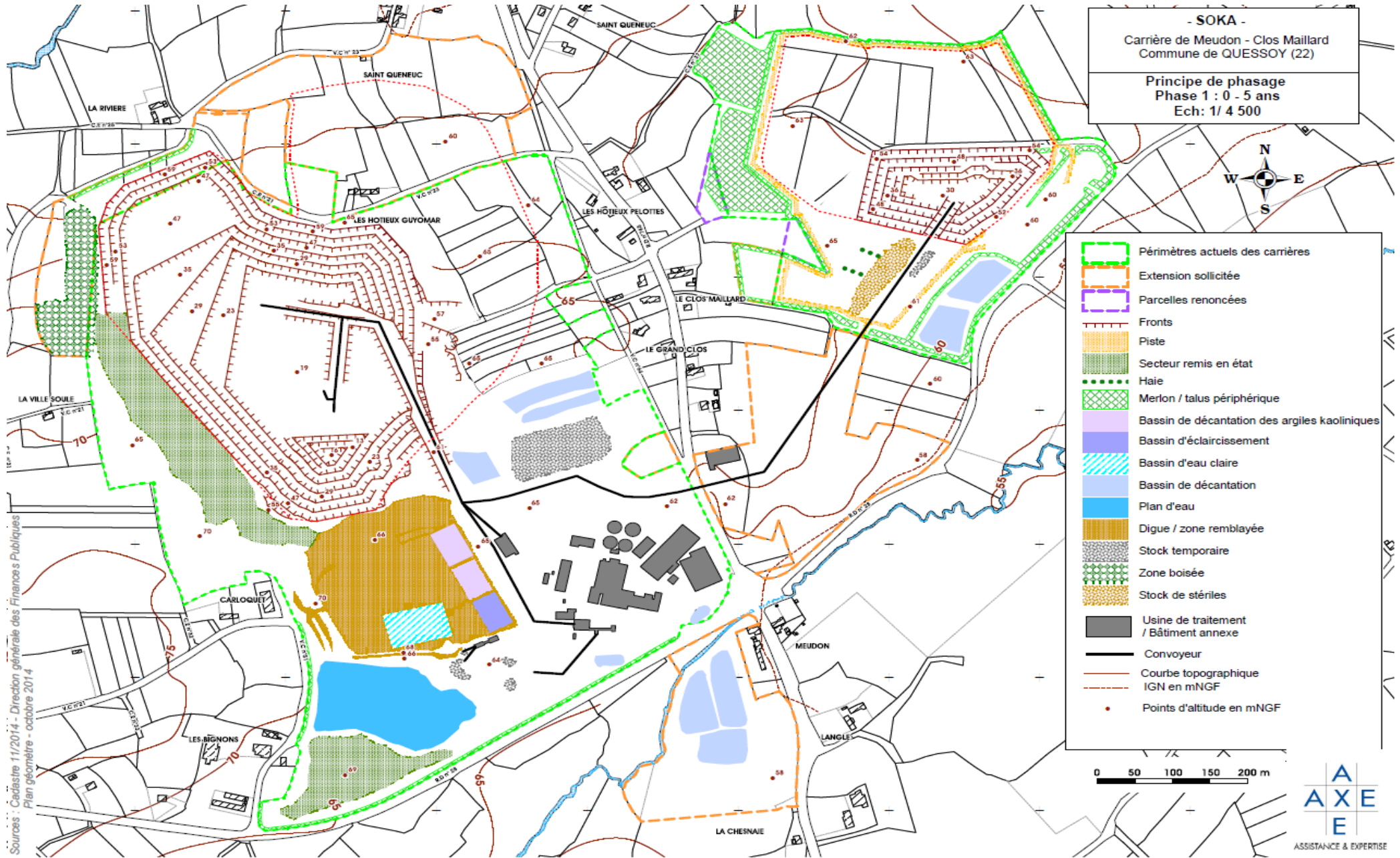
ANNEXE 2 : GARANTIES FINANCIÈRES - PHASAGE (5/6)



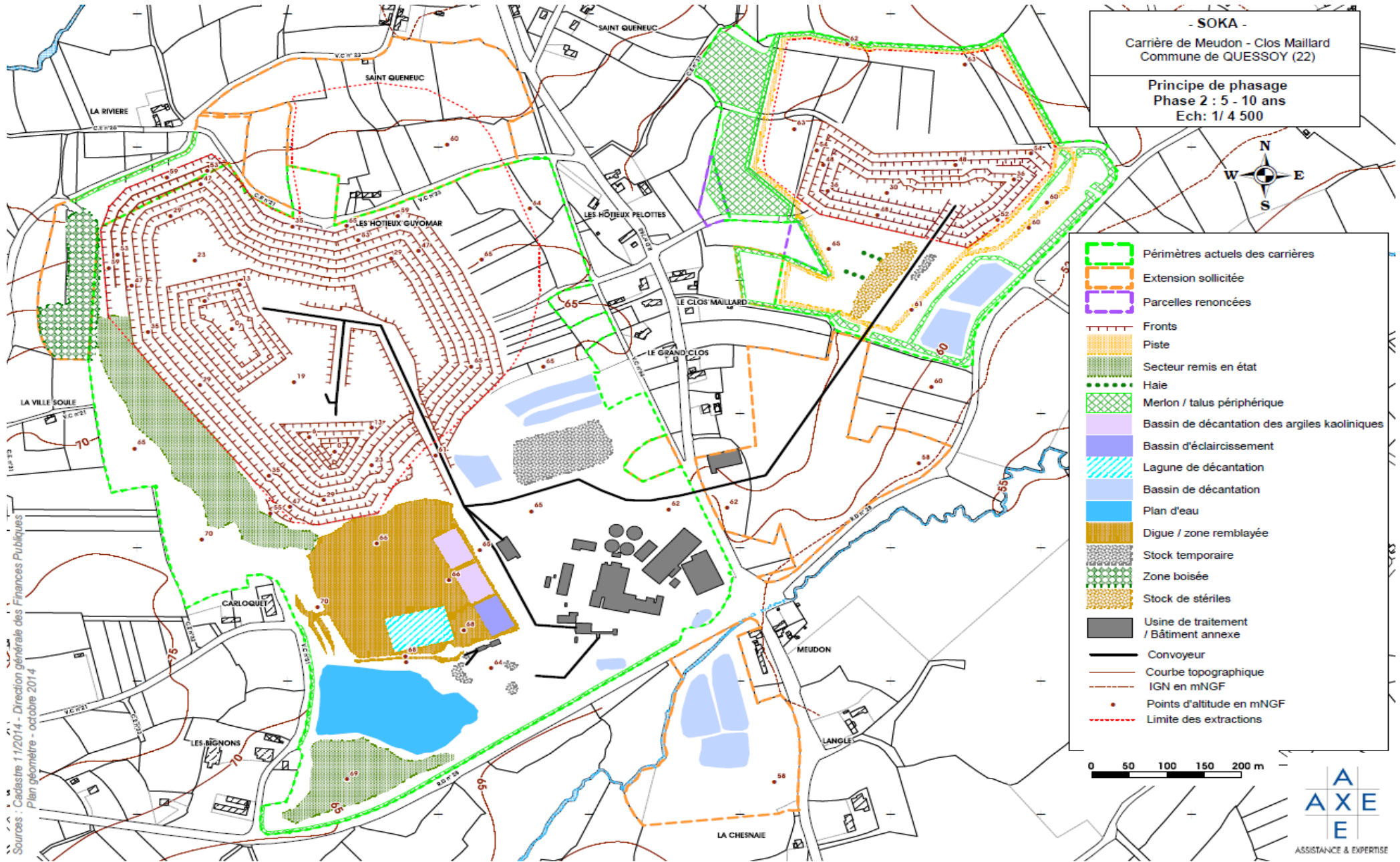
ANNEXE 2 : GARANTIES FINANCIÈRES - PHASAGE (6/6)



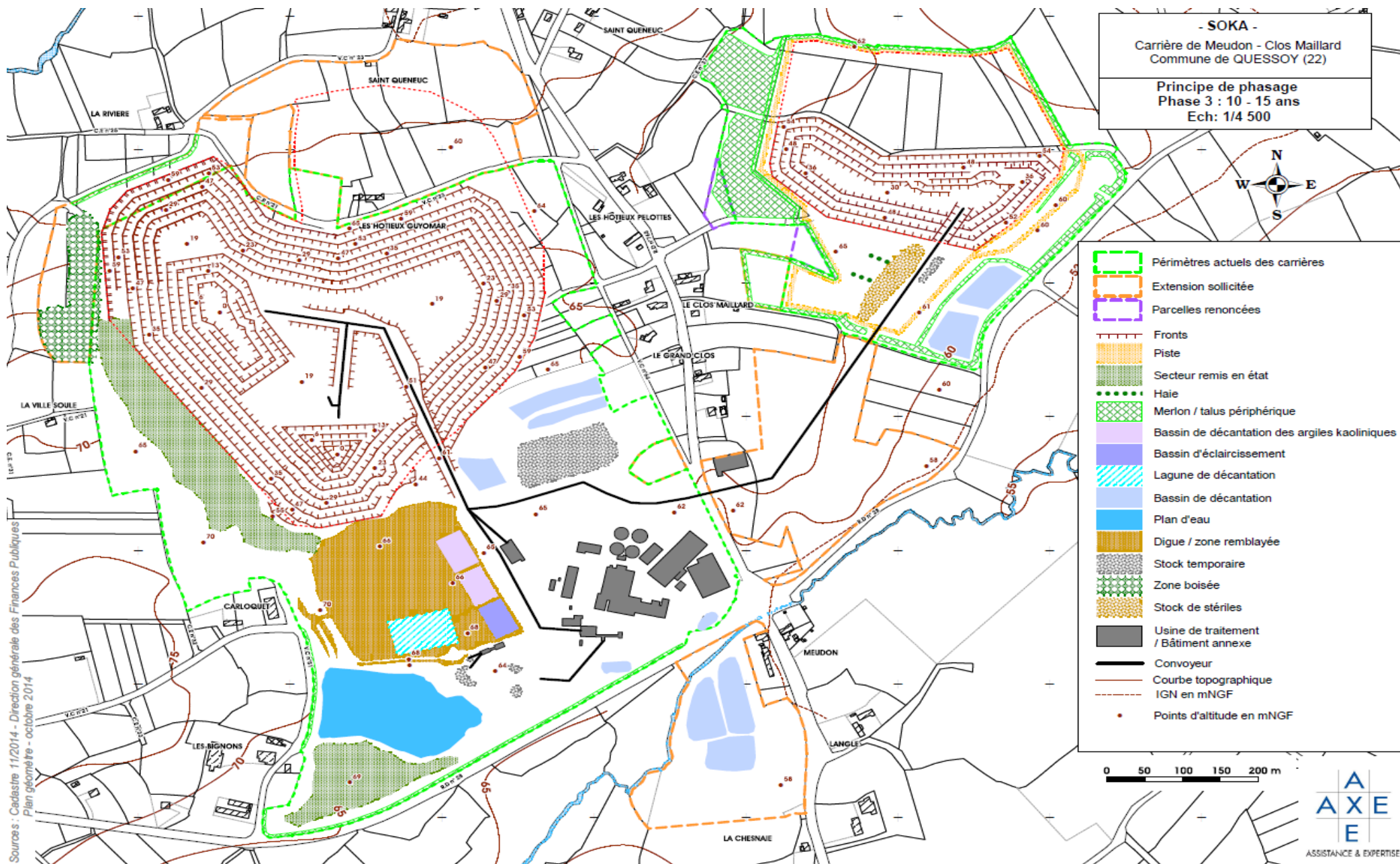
ANNEXE 3 : REMISE EN ÉTAT - PHASAGE (1/6)



ANNEXE 3 : REMISE EN ÉTAT - PHASAGE (2/6)

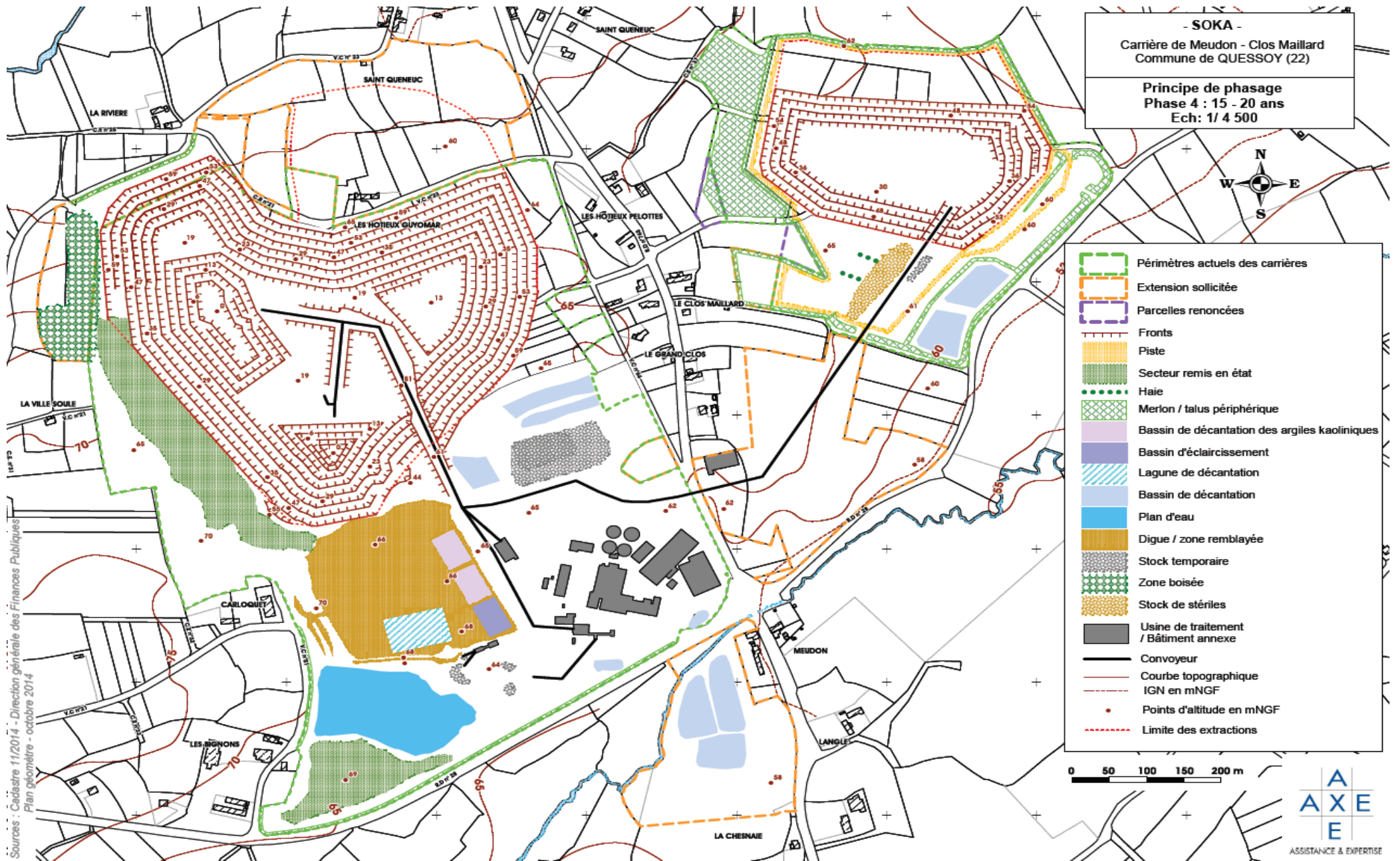


ANNEXE 3 : REMISE EN ÉTAT - PHASAGE (3/6)

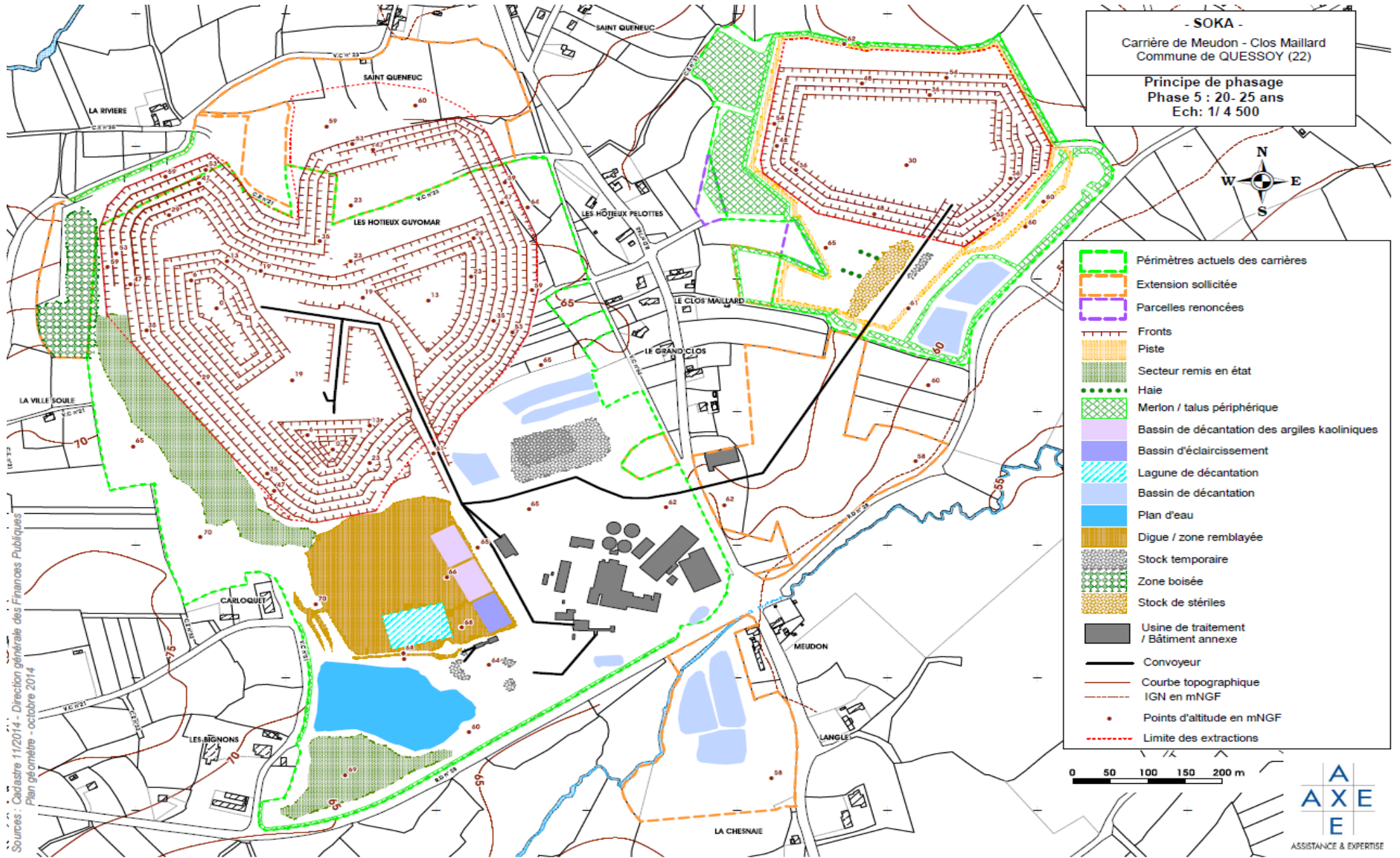


Sources : Cadastre 11/2014 - Direction générale des Finances Publiques
 Plan géométrique - octobre 2014

ANNEXE 3 : REMISE EN ÉTAT - PHASAGE (4/6)

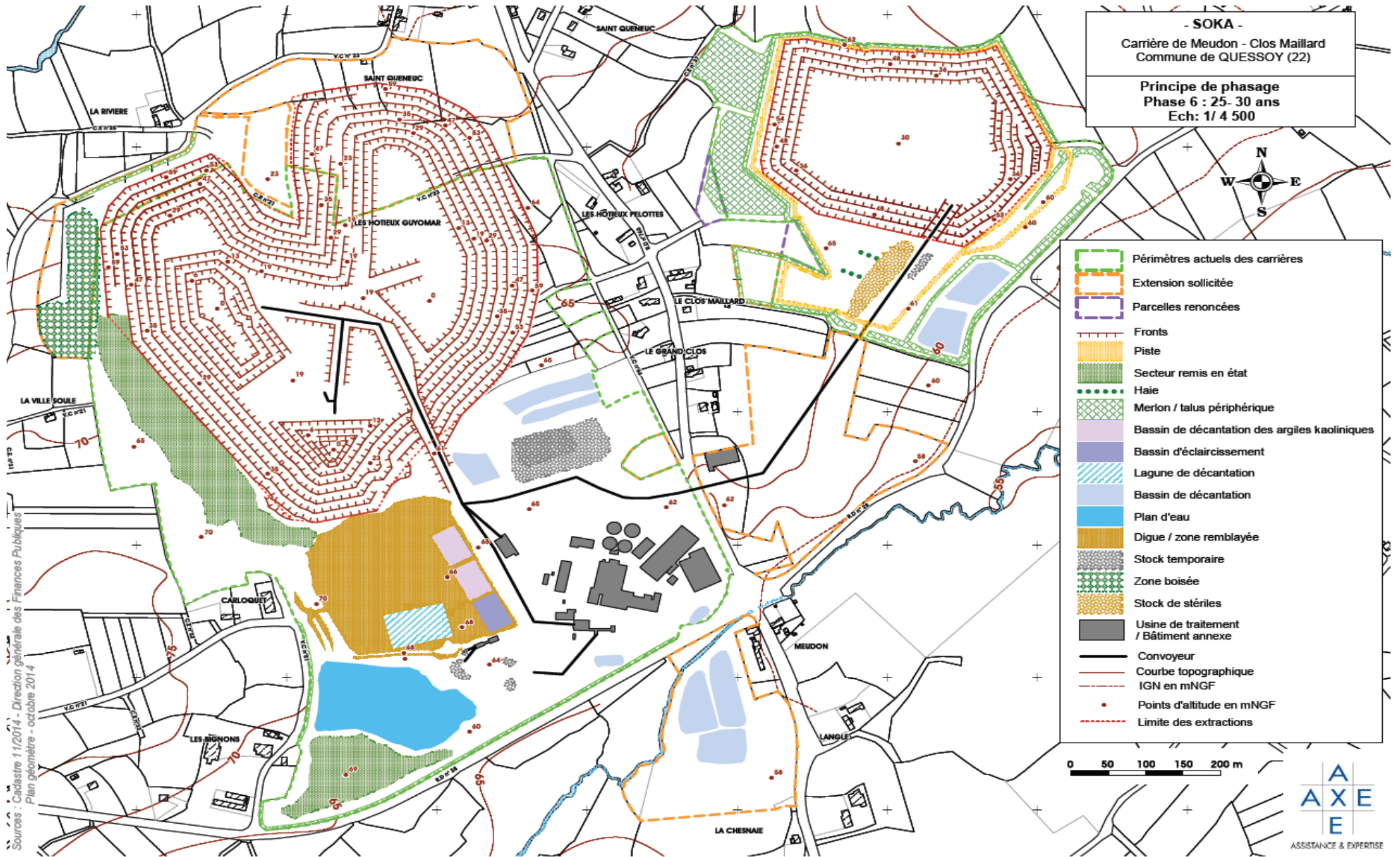


ANNEXE 3 : REMISE EN ÉTAT - PHASAGE (5/6)

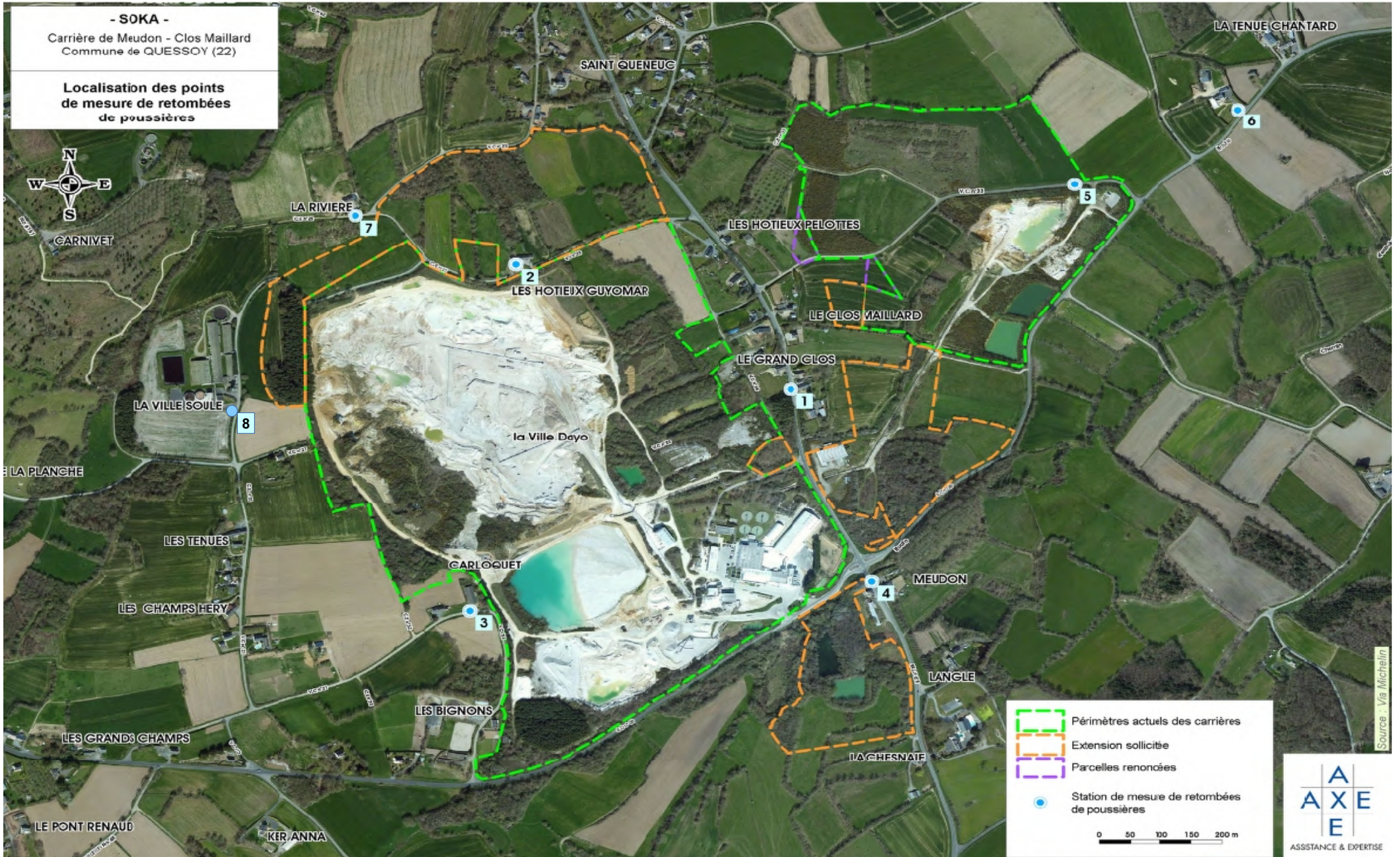


Sources : Cadastre 11/2014 - Direction générale des Finances Publiques
Plan géométrique - octobre 2014

ANNEXE 3 : REMISE EN ÉTAT - PHASAGE (6/6)



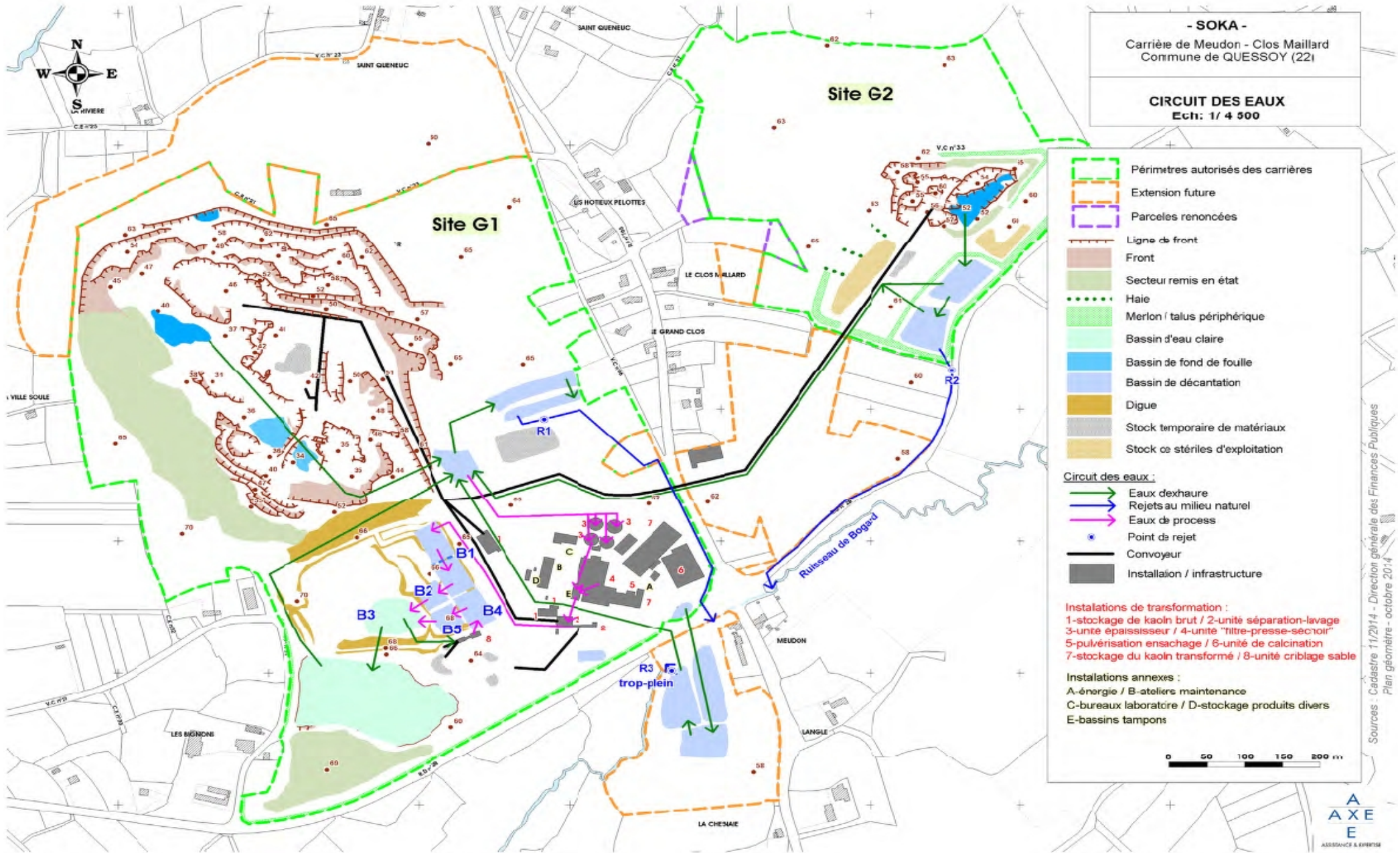
ANNEXE 4 : PLAN DE LOCALISATION DES POINTS DE MESURES DE RETOMBÉES DE POUSSIÈRES



ANNEXE 5 : PLAN DE LOCALISATION DES POINTS DE MESURES DE BRUIT



ANNEXE 6 : PLAN DE LOCALISATION DES POINTS DE REJET D'EAU – CIRCUIT DES EAUX



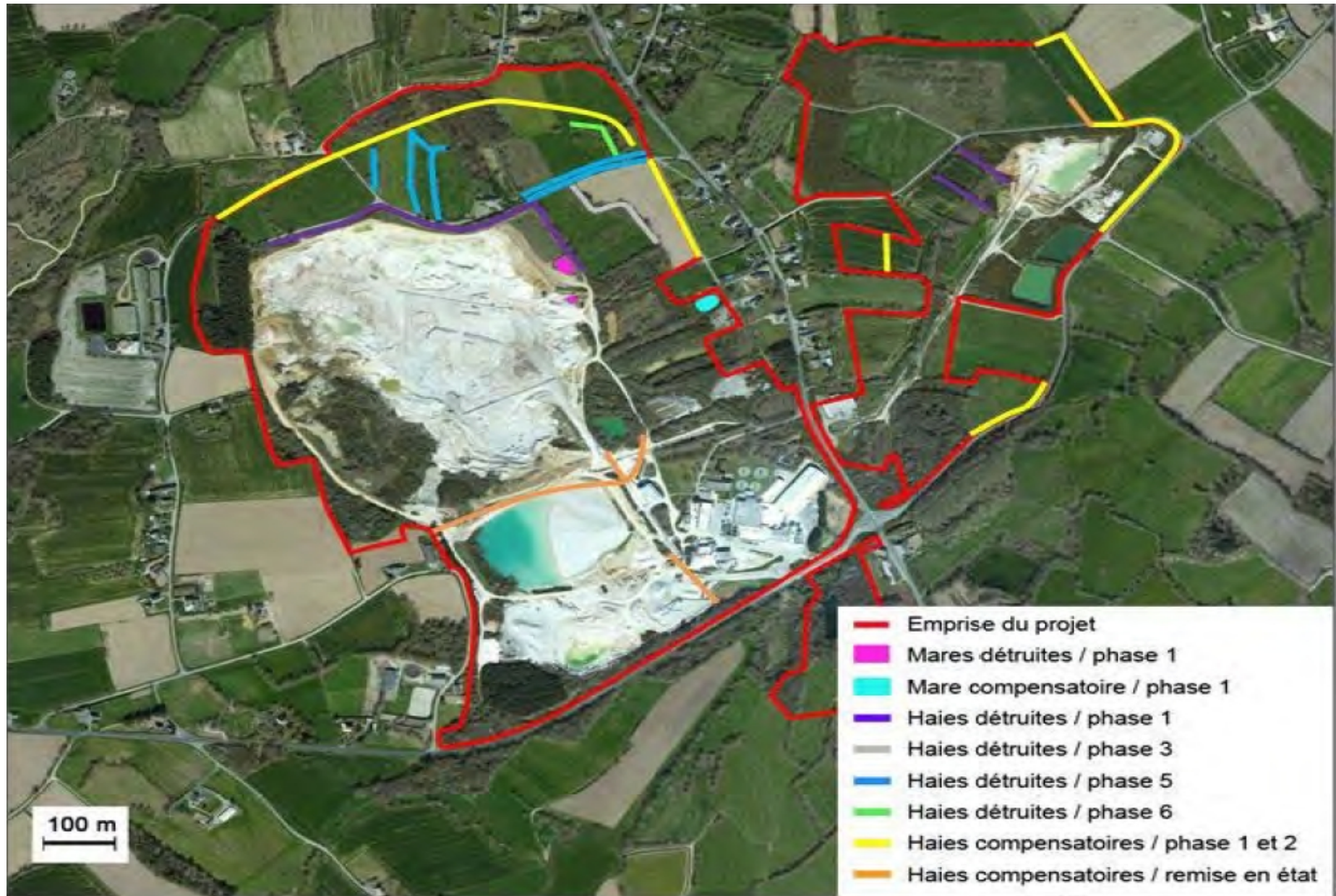
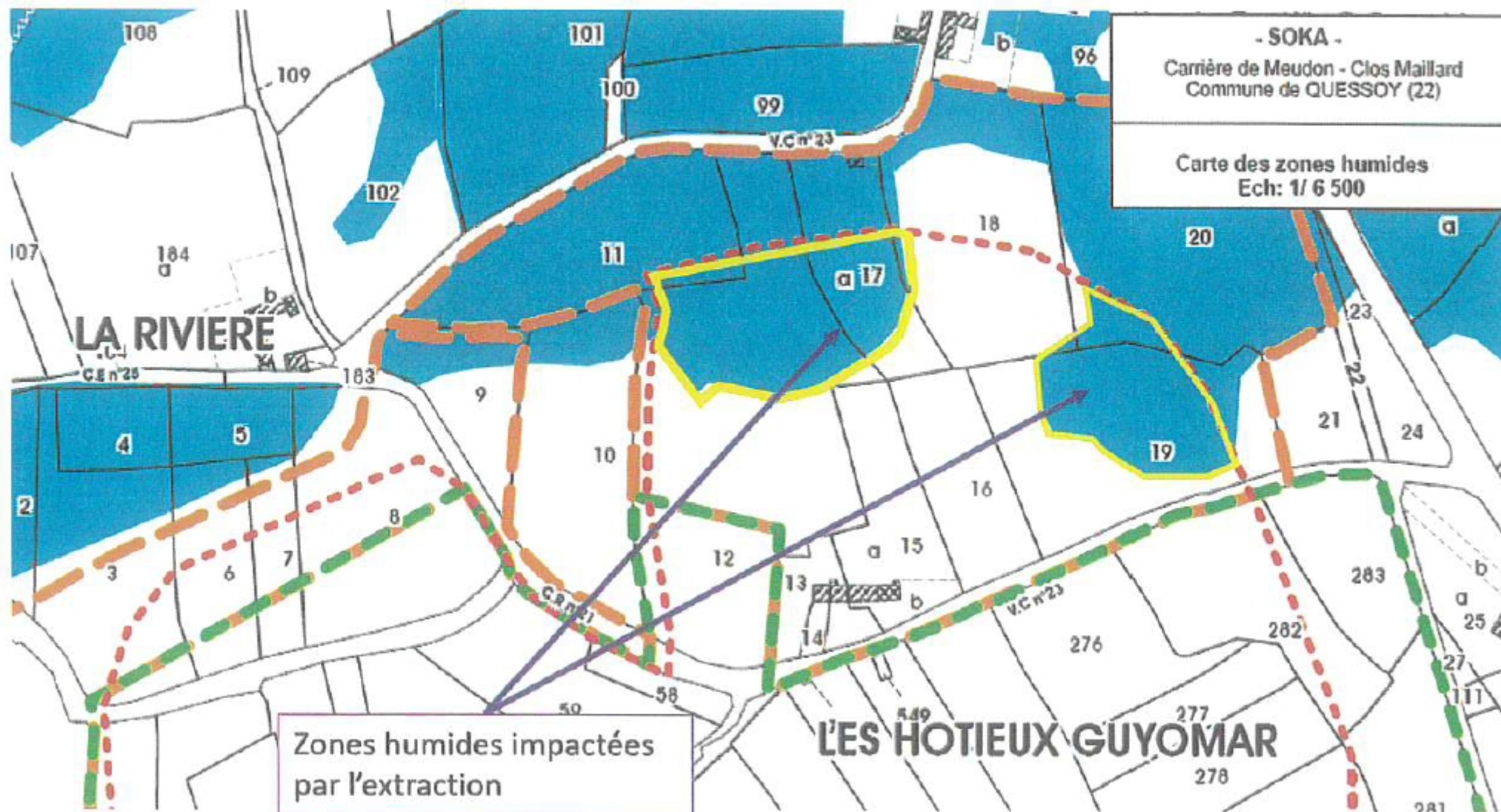


Figure 11 : Cartographie des milieux détruits et compensés

	Haies détruites	Haies compensatoires
Phase 1 (0-5 ans)	875 ml	1 650 ml
Phase 2 (5-10 ans)	-	
Phase 3 (10-15 ans)	225 ml	-
Phase 4 (15-20 ans)	-	-
Phase 5 (20-25 ans)	850 ml	-
Phase 6 (25-30 ans)	150 ml	-
Remise en état	-	450 ml
Total	2 100 ml	2 100 ml

Tableau 16 : Haies détruites et compensatoires en fonction de l'avancement du front d'exploitation de la carrière

Nouveau périmètre d'extension suite exclusion ZN 10 et ZN 21



Localisation des zones humides impactées par l'extraction

ANNEXE 8 : MESURES COMPENSATOIRES ZONES HUMIDES (2/3)



ANNEXE 8 : MESURES COMPENSATOIRES ZONES HUMIDES (3/3)

Le tableau ci-après indique les zones humides détruites et compensatoires en fonction de l'avancement du front d'exploitation (phasages, remise en état) du site.

	Zones humides détruites	Zones humides compensatoires
Phase 1 (0-5 ans)	-	2,7 ha
Phase 2 (5-10 ans)	-	-
Phase 3 (10-15 ans)	-	-
Phase 4 (15-20 ans)	1,7 ha	-
Phase 5 (20-25 ans)	0,7 ha	-
Phase 6 (25-30 ans) y compris remise en état	2,9 ha	6,3 ha
Total	5,3 ha	9 ha